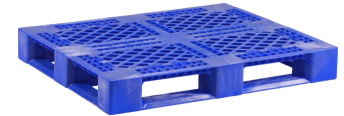


Palettes - Série RX / LX

- Polyéthylène de haute densité moulé par injection
- **Palette noire:** 100% Polyéthylène recyclé
- **Palette de couleur:** 100% polyéthylène vierge conforme à la FDA
- Fabrication monobloc avec surface ajourée
- Base à semelles périmétriques (contour) avec patte centrale
- Robustes, légères et résistantes aux chocs
- Supportent des températures variant de -28 °C à 49 °C
- Palettes pouvant aller en rack (palletier)
- 4 couleurs offertes pour un meilleur visuel, délimiter des zones de travail ou pour respecter les codes de couleur dans les plans alimentaires
- Une palette performante à prix abordable



RX4048-BK



RX4048-BL

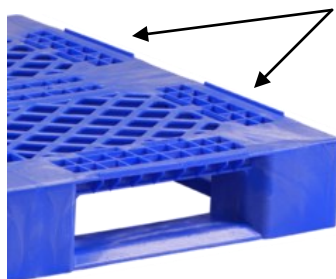


RX4048-RD



RX4048-GN

No. Modèle	Dimensions extérieures La x Lo (po)	Surface	Charge statique (lb)	Charge dynamique (lb)	Charge en Rack (lb)	Poids (lb)	Couleurs offertes
RX4048	40 x 48	Ajourée	25000	5000	1800	35	FDA: Bleu, Vert, Rouge
LX4048	40 x 48	Ajourée avec Rebord de 6mm	25000	5000	1800	35	Noir, Bleu
RX4048-BK	40 x 48	Ajourée	25000	5000	1800	35	Noir
RX4848-BK	48 x 48	Ajourée	20000	5000	3000	35	Noir



LX4048: Avec rebords de retenu empêchant le contenu de glisser

RX4048-BK: Palette noire avec base à 4 semelles sur le contour et patte centrale



Peut être utilisée des 4 côtés avec transpalette ou chariot élévateur